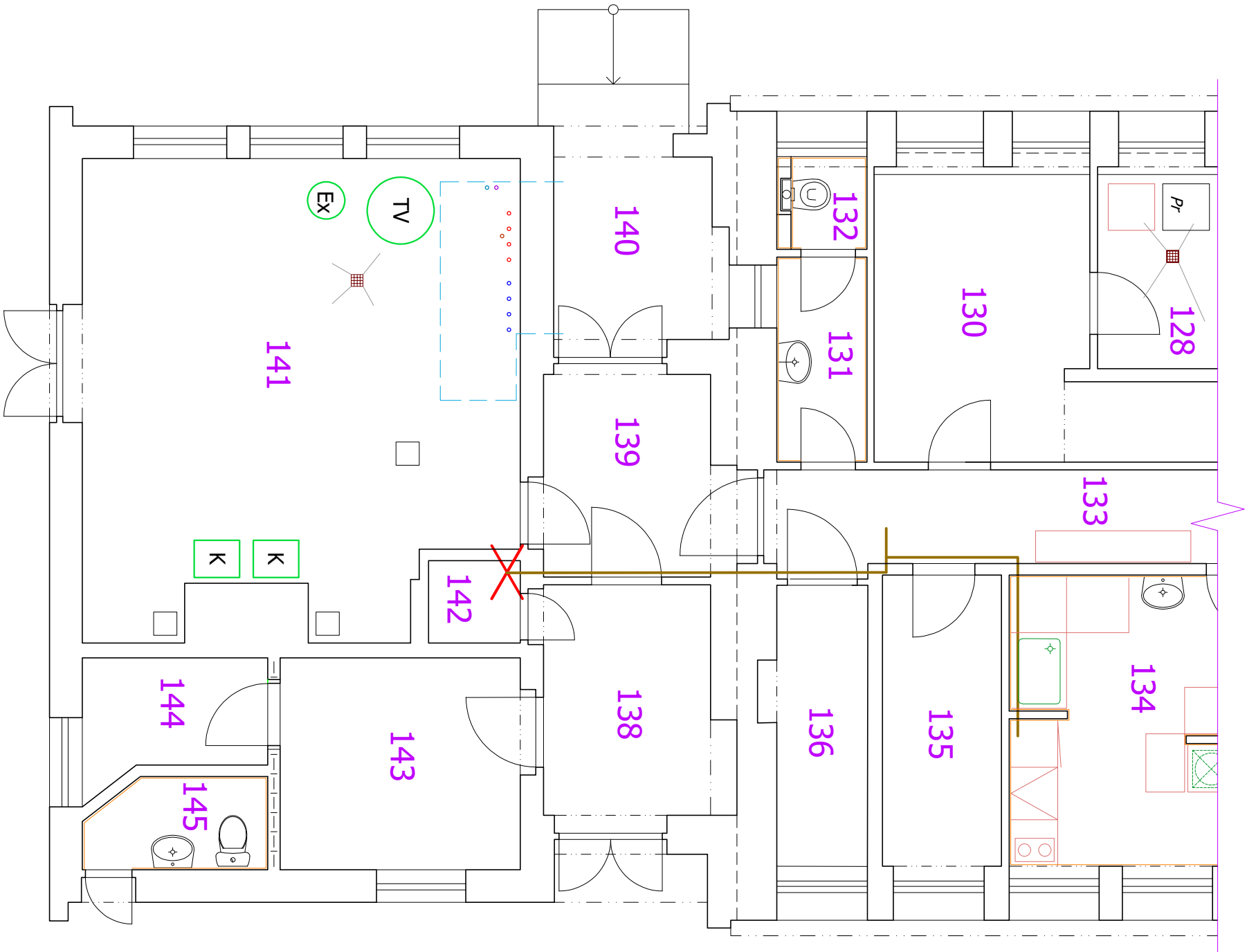


LEGENDA MÍSTNOSTÍ

číslo	název místnosti	m²
128	TECHNICKÁ MÍSTNOST	6,54
129	ÚKLIDOVÁ KOMORA	2,18
130	SKLAD PRÁDLA	12,93
131	PŘEDSÍŇ	3,06
132	WC PERS. VÝDEJNÝ	1,39
133	CHODBA	9,97
134	VÝDEJNA	16,45
135	ŠATNA PERS. VÝDEJNÝ	5,96
136	SCHODIŠTĚ	4,29
137	ZÁVĚTRÍ	1,50
138	SKLAD 1	7,16
139	ZÁDVEŘÍ	6,79
140	ZÁVĚTRÍ	6,10
141	KOTELNA	32,89
142	PLYNOMĚŘ	1,31
143	SKLAD 2	8,66
144	SKLAD 3	3,61
145	ZAHRADNÍ WC	2,65

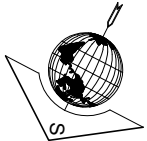


LEGENDA

	NTL PLYNOVOD - RUŠENÁ TRASA
--	-----------------------------

POZNÁMKA

- PLYNOVÝ KUŽELOVÝ KOHOUT DN 25 V PLYNOMĚRNÉ MÍSTNOSTI BUDE UZAVŘEN A ZAZÁTKOVÁN
- PLYNOVODNÍ POTRUBÍ OD KOHOUTU PO m.č.135 BUDE DEMONTOVÁNO



± 0,000 = 313,055 B.p.v.

Hlavní projektant: Ing. Fišarová Jana		Zpracoval: Fojt Jaroslav, Hynčice 123	
Albrechtická 194, KRNOV		MĚSTO ALBRECHTICE	
Stavebník: MĚSTO KRNOV, Hlavní náměstí 96/1,		MĚSTO ALBRECHTICE	
794 01 Krnov, IČ 00296139		MĚSTO ALBRECHTICE	
Stavba Živel 1 MŠ Prameník ul. Hlubčická -		ÚČEL:	
obnova po povodni 09/2024		MĚŘÍTKO	
Výkres		FORMÁT	
TPS - PLYNOVÁ ODBĚRNÁ ZAŘÍZENÍ 1.NP		Č.výkresu	
		D.1.2.3.2.1	